



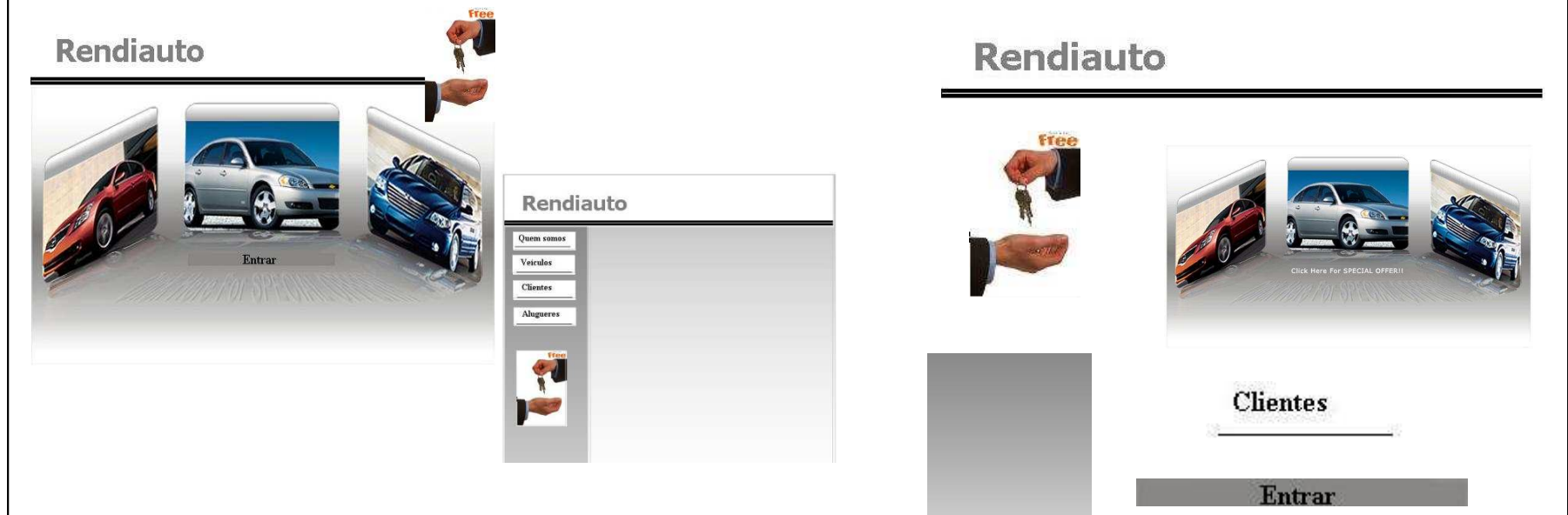
Cadeira de Tecnologias de Informação

Ano lectivo 2009/2010

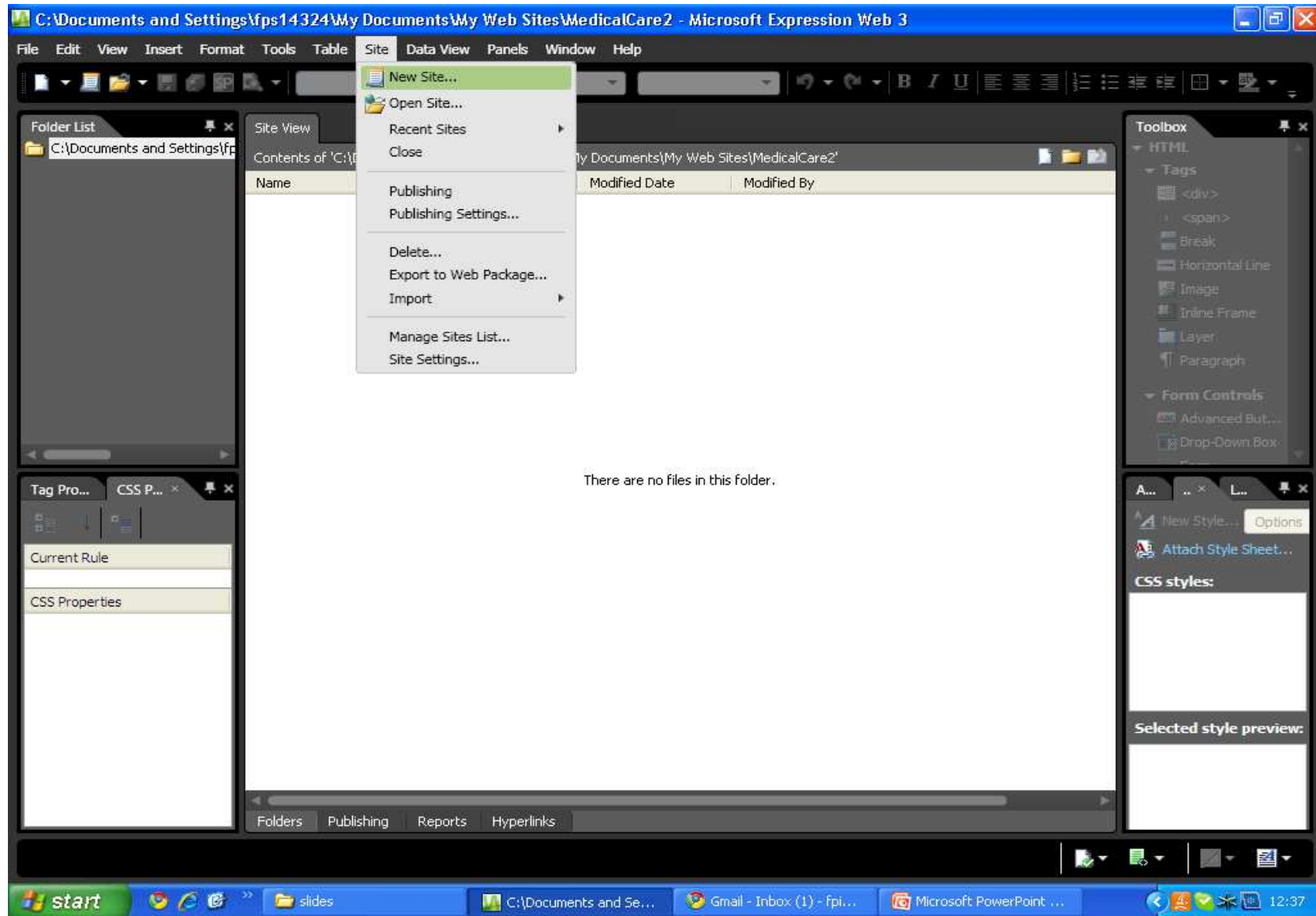
Sites estáticos **Com Expression Web**

Materiais

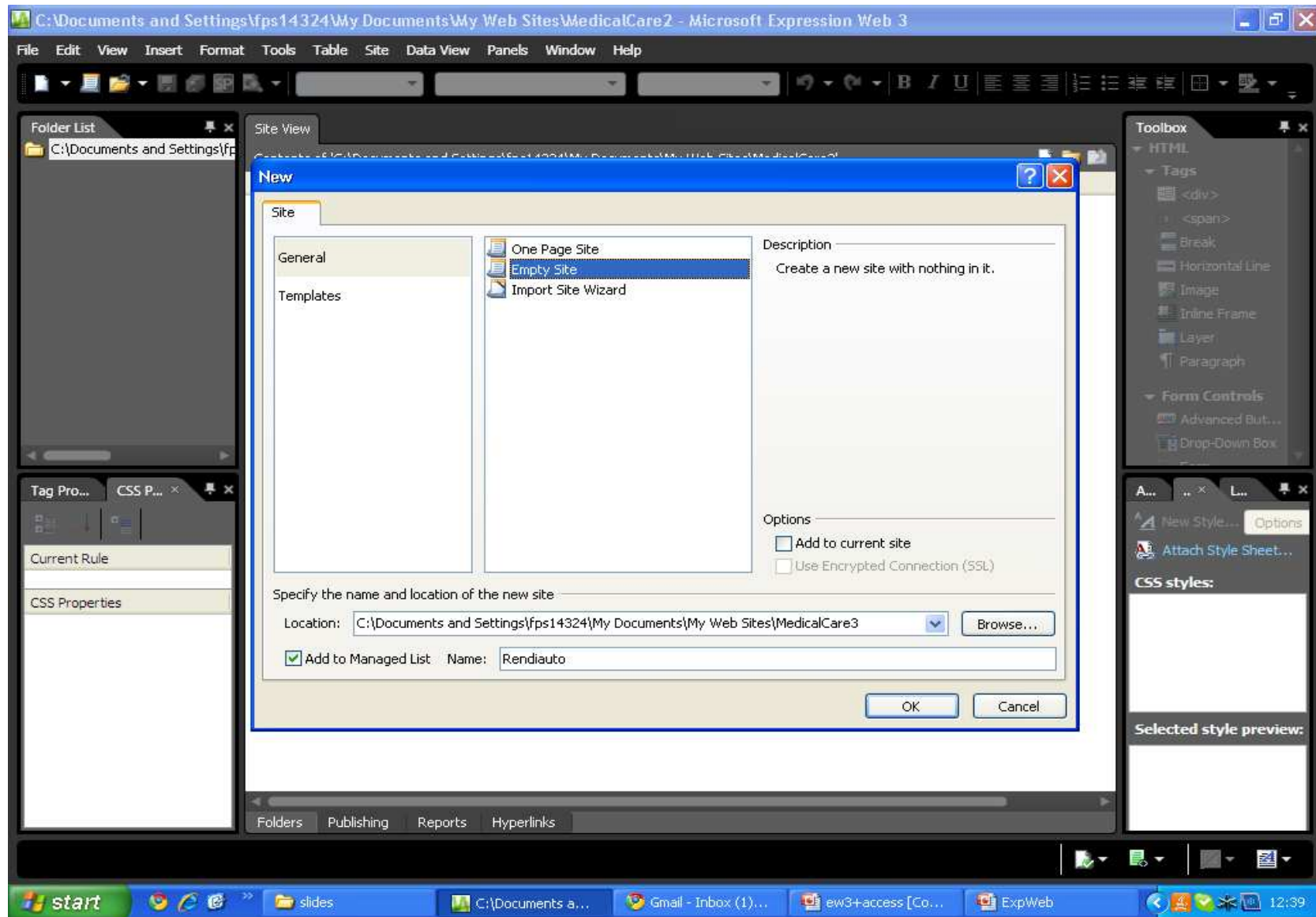
- Estes slides acompanham a construção de um exemplo de um *site* para o exercício da “Rendiauto”
- Assume-se que os alunos tenham previamente criado uma imagem (por exemplo, no *Paint*), correspondente ao desenho do *site*. Essa imagem deve ser “dividida” em pequenas outras imagens que correspondem a cada uma das componentes da imagem principal.



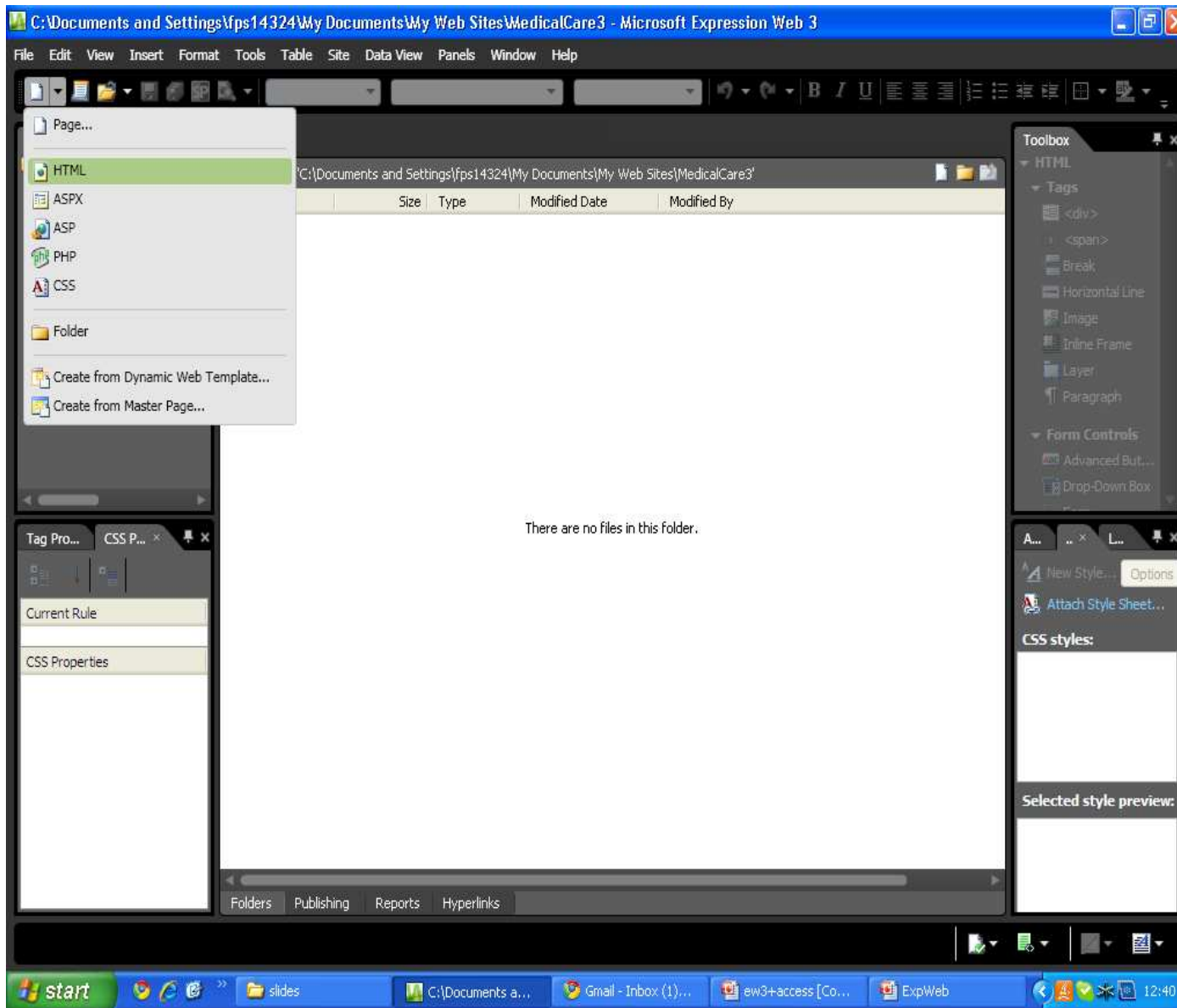
Criar um *site*



Criar um *site* (2)



Criar uma Página HTML



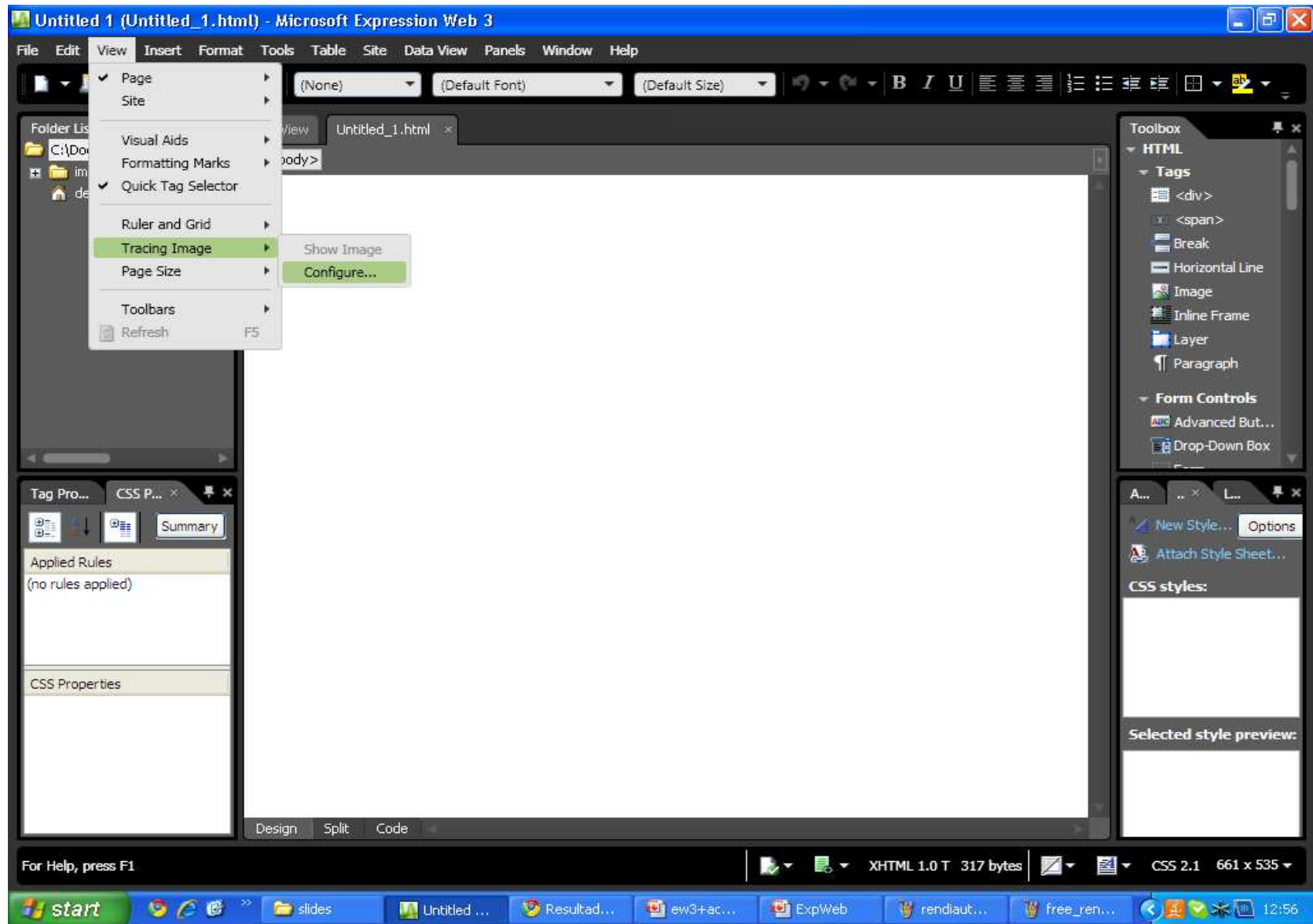
Devem sempre gravar as páginas a seguir a serem criadas

A primeira página que criam deve ter o nome "default.html" ou "index.html"

Atenção

Verifiquem se estão a gravar a página dentro do *site* que criaram!

Criar uma *Tracing Image* (1)

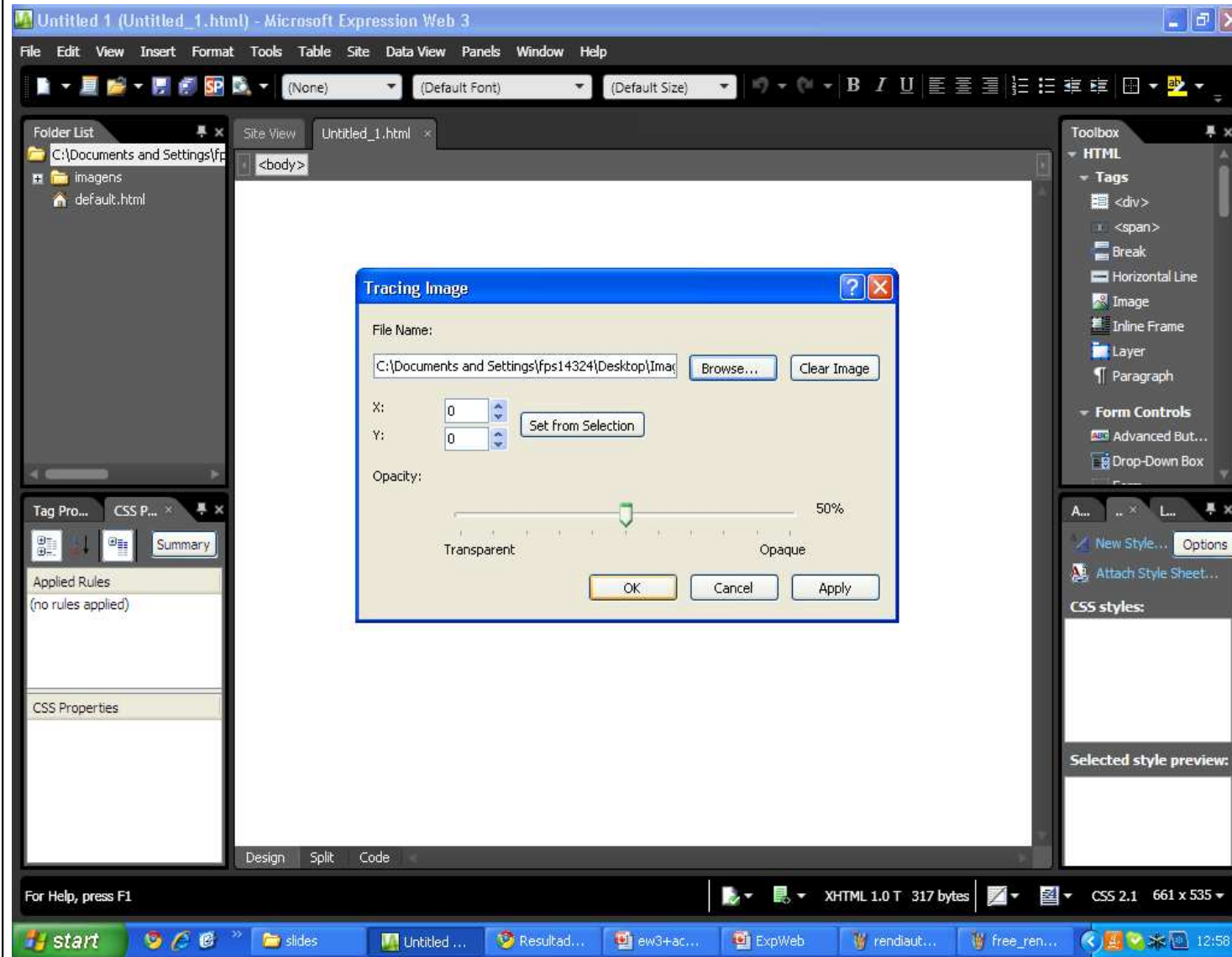


Criar uma *Tracing Image* (2)

Depois de escolher a imagem que vai servir de guia (deverá ser a correspondente ao desenho do site completo), colocar a transparência a 50%

Atenção

Esta imagem não irá aparecer no *browser*!



Criar uma *Tracing Image* (3)



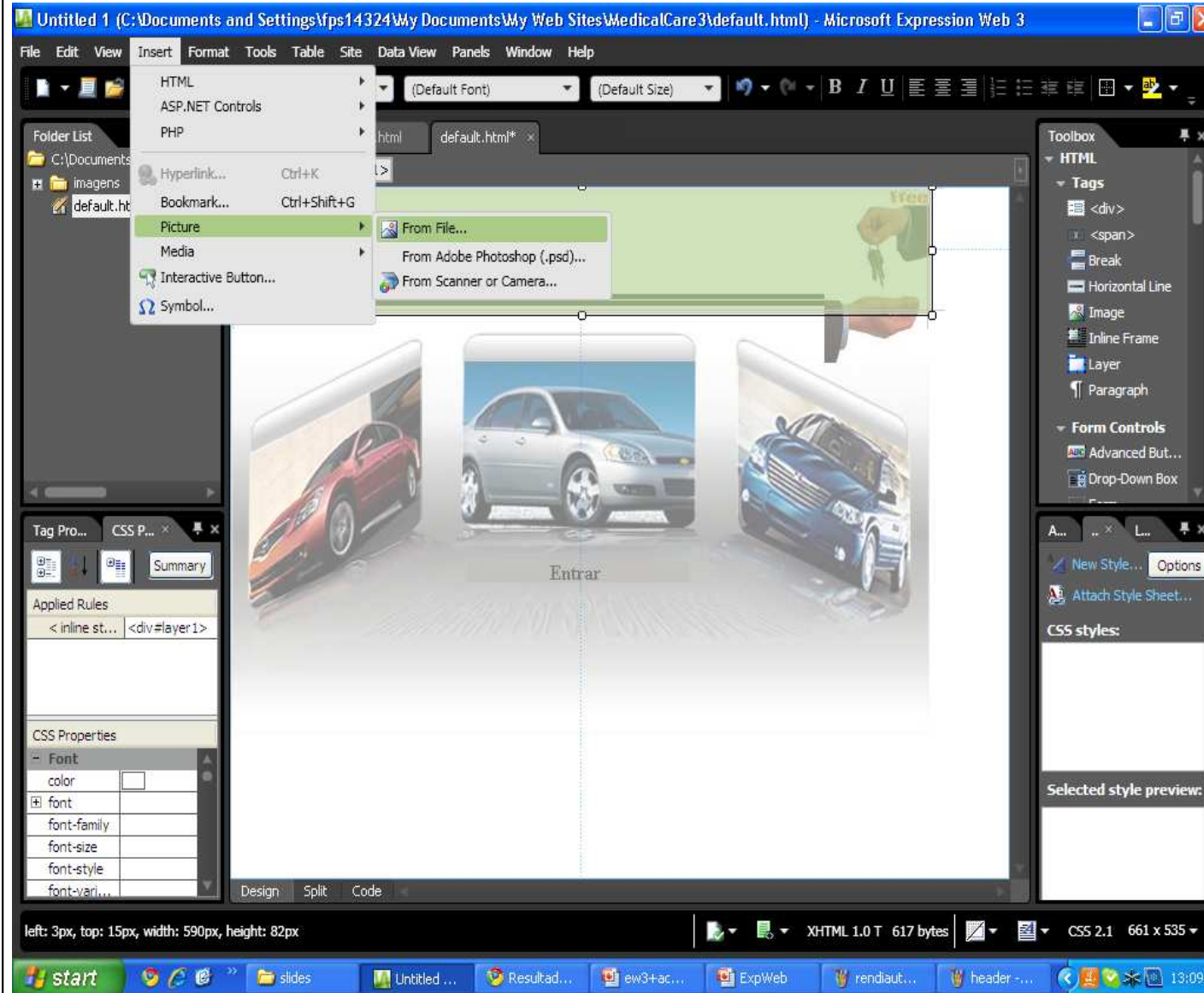
Criar uma *Layer* (1)



Seleccionar uma *Layer* na *Toolbox* e arrastá-la até ao canto superior esquerdo

Redimensionar a *Layer* de acordo com a imagem a incluir

Criar uma *Layer* (2)

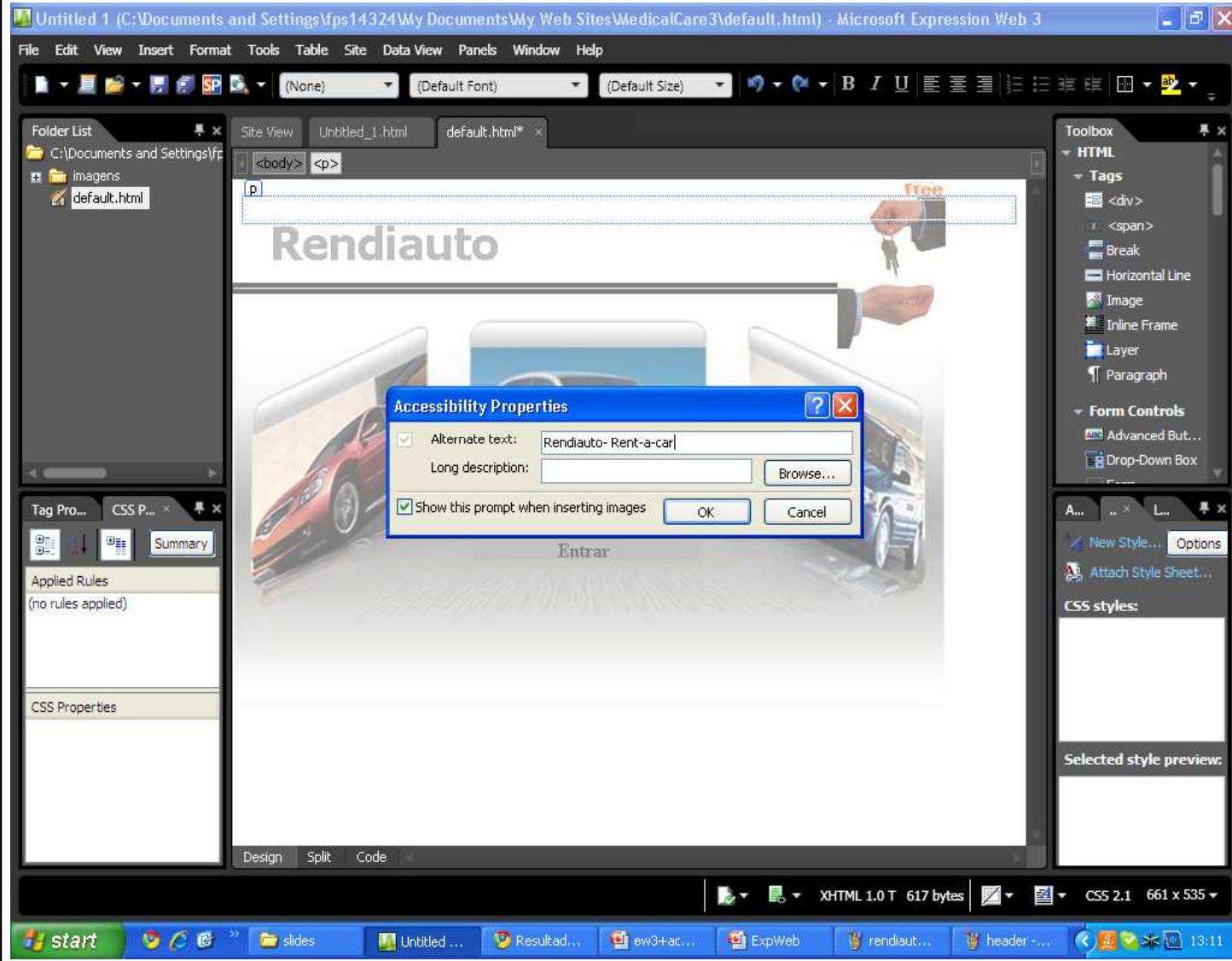


Inserir a imagem correspondente (deve ser uma das "pequenas" imagens que corresponde a uma das partes da imagem do site completo)

Atenção

Antes de inserirem a imagem, cliquem com o rato dentro da *Layer* para que deixe de ficar esverdeada

Criar uma *Layer* (3)



Devem colocar sempre o texto alternativo

Criar uma *Layer* (4)



Devem ajustar a imagem para ficar sobreposta com a de baixo

Para tal podem usar as teclas das setas, o rato ou ainda as propriedades das CSS

Criar uma *Layer* (5)



Repitam o mesmo processo para as várias imagens

Reparem que vão sendo criadas novas Layers organizadas por números. Podem mudar este números para mudar o seu posicionamento

Podem mudar o tamanho e posicionamento das imagens através das CSS

Ajuda: se não tiverem o painel das *Layers* visível, vão a *Panels* no menu em cima e escolhem *Layers*.

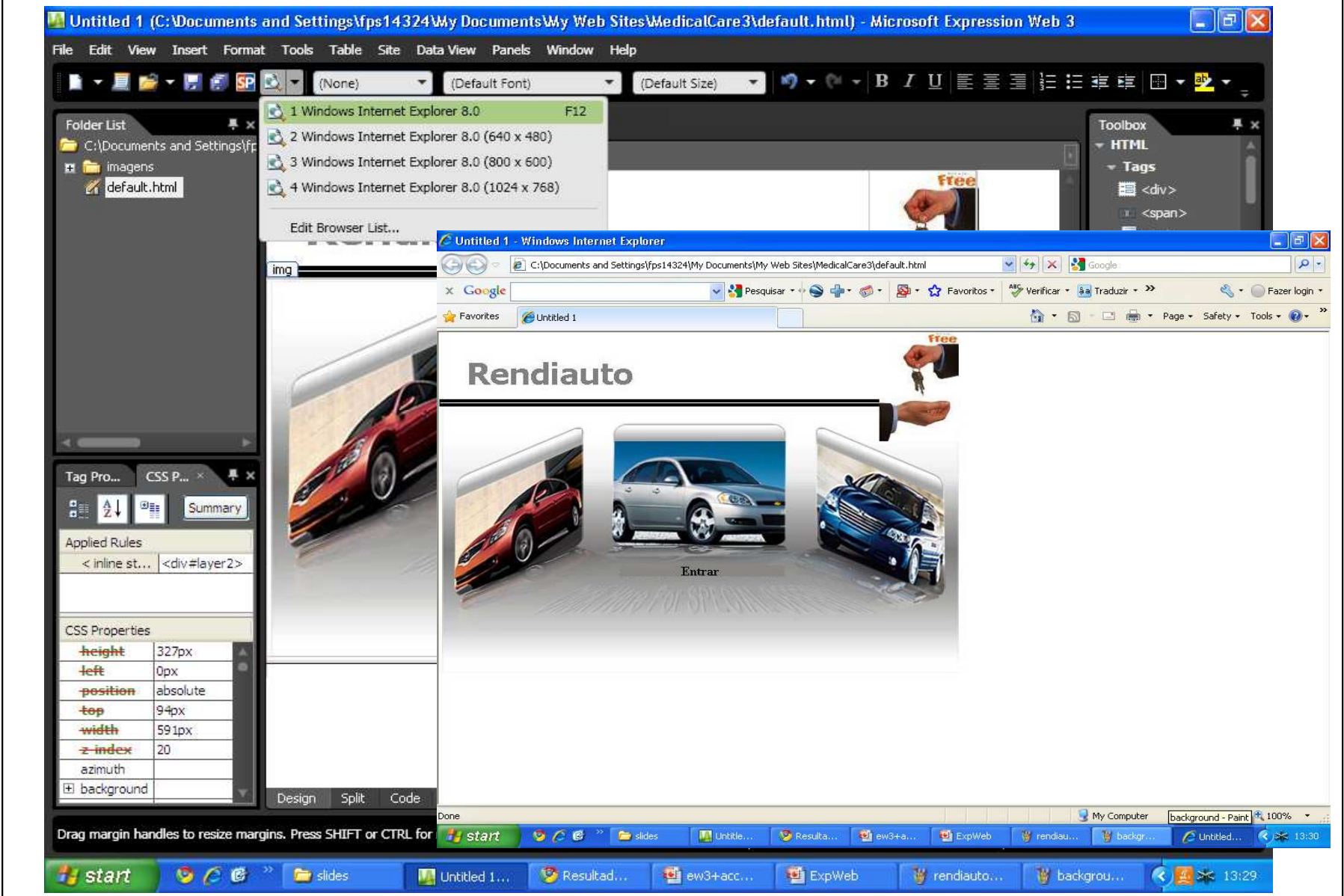
Criar uma *Layer* (6)



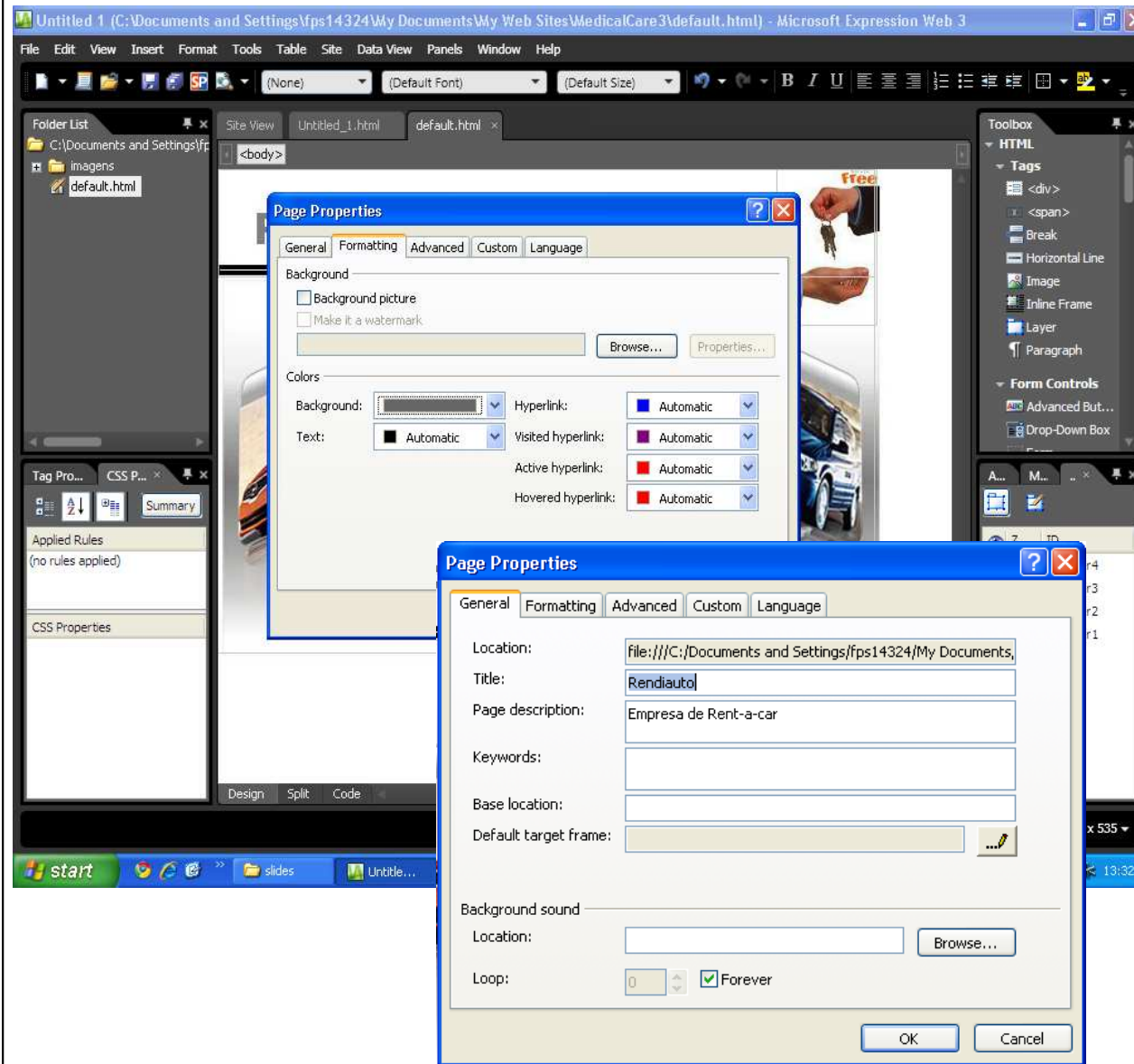
Para colocarmos a imagem que corresponde ao "Entrar" têm o mesmo que mudar o valor do seu posicionamento (Z)

Quanto maior o valor de Z, "mais para a frente fica"

Testar no *Browser*



Mudar Propriedades da página



Existe ainda a possibilidade de alterar algumas propriedades da página, como o *background*, o nome, o posicionamento na janela, etc...

Para verem a janela das propriedades da página, cliquem em qualquer ponto da página e depois vão a *File->Properties*

Ponto da Situação



Até agora
devemos ter
algo idêntico
a esta
página 😊

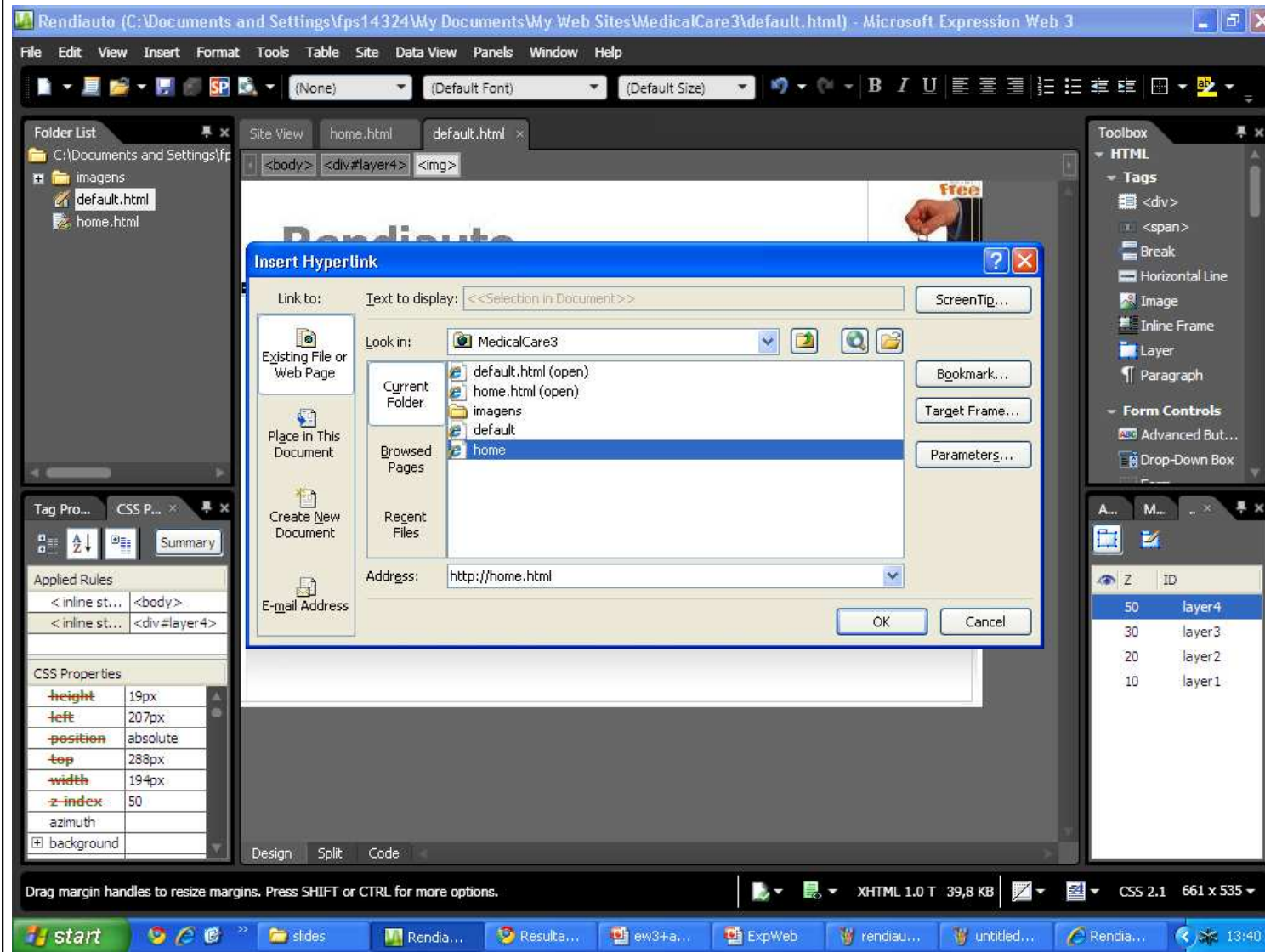
Criar um *Hyperlink*



Criar um *Hyperlink* (2)

A página para onde criamos o *hyperlink* deve estar previamente criada

Ajuda:
Testem no *browser* para verificar se está tudo correcto



Criar Outra *Página*

Agora vamos criar a página *home* de modo similar à página *default*

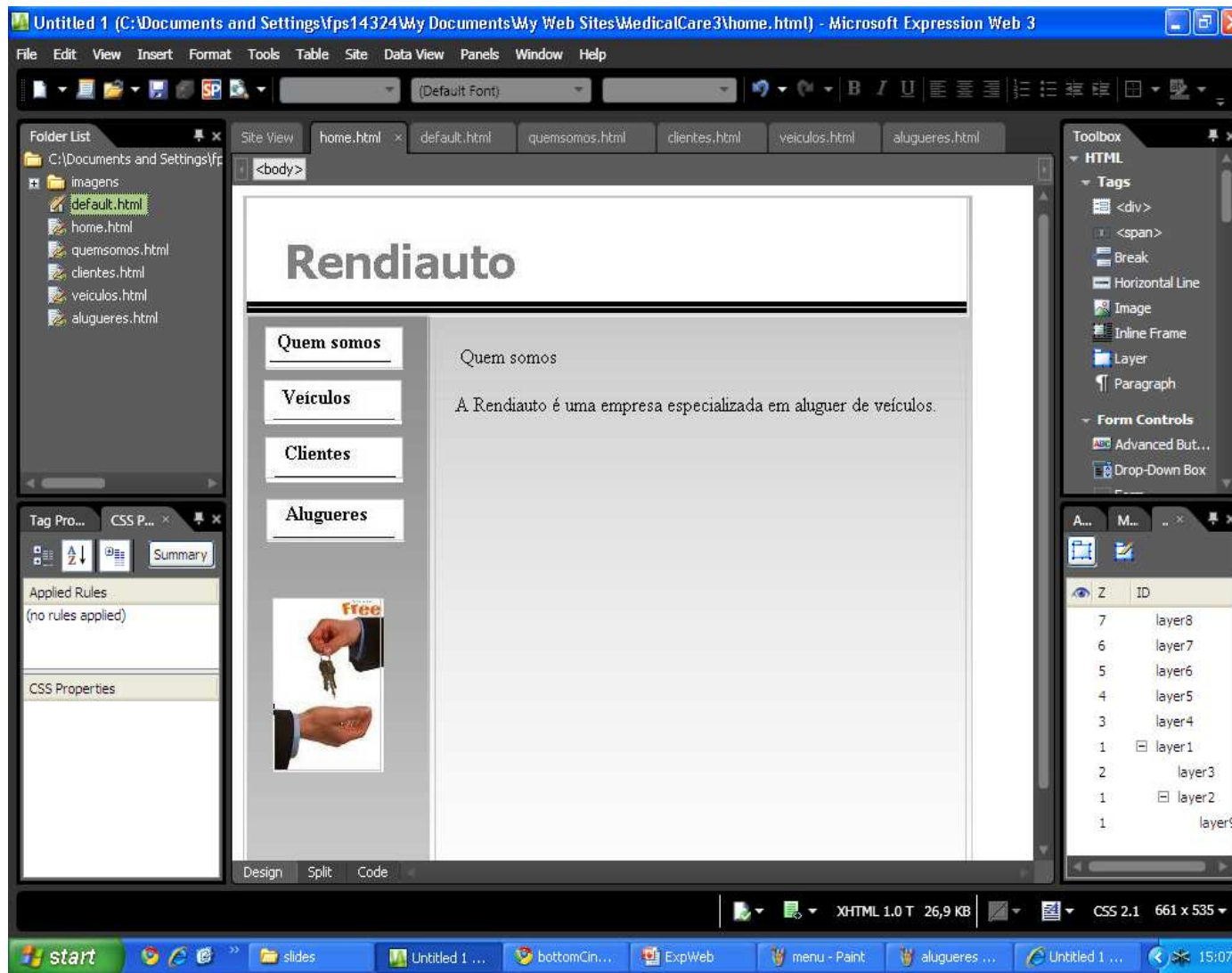


Criamos:

- 1 *Layer* para o *background*
- 1 *Layer* para o *header*
- 1 *Layer* para o *background* do menu
- 1 *Layer* por cada elemento do menu
- 1 *Layer* para o *body*

e inserimos as imagens correspondentes

Criar o resto do *site*

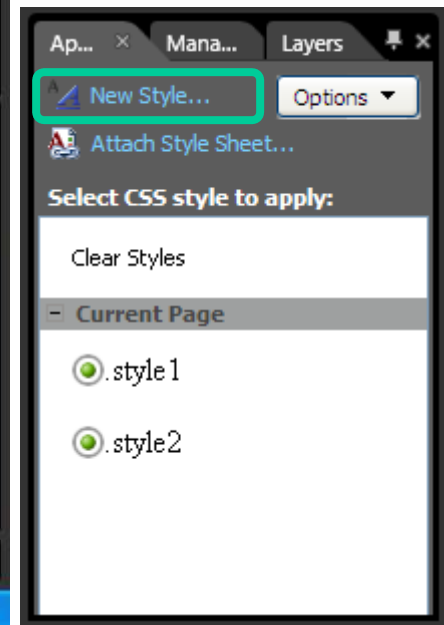
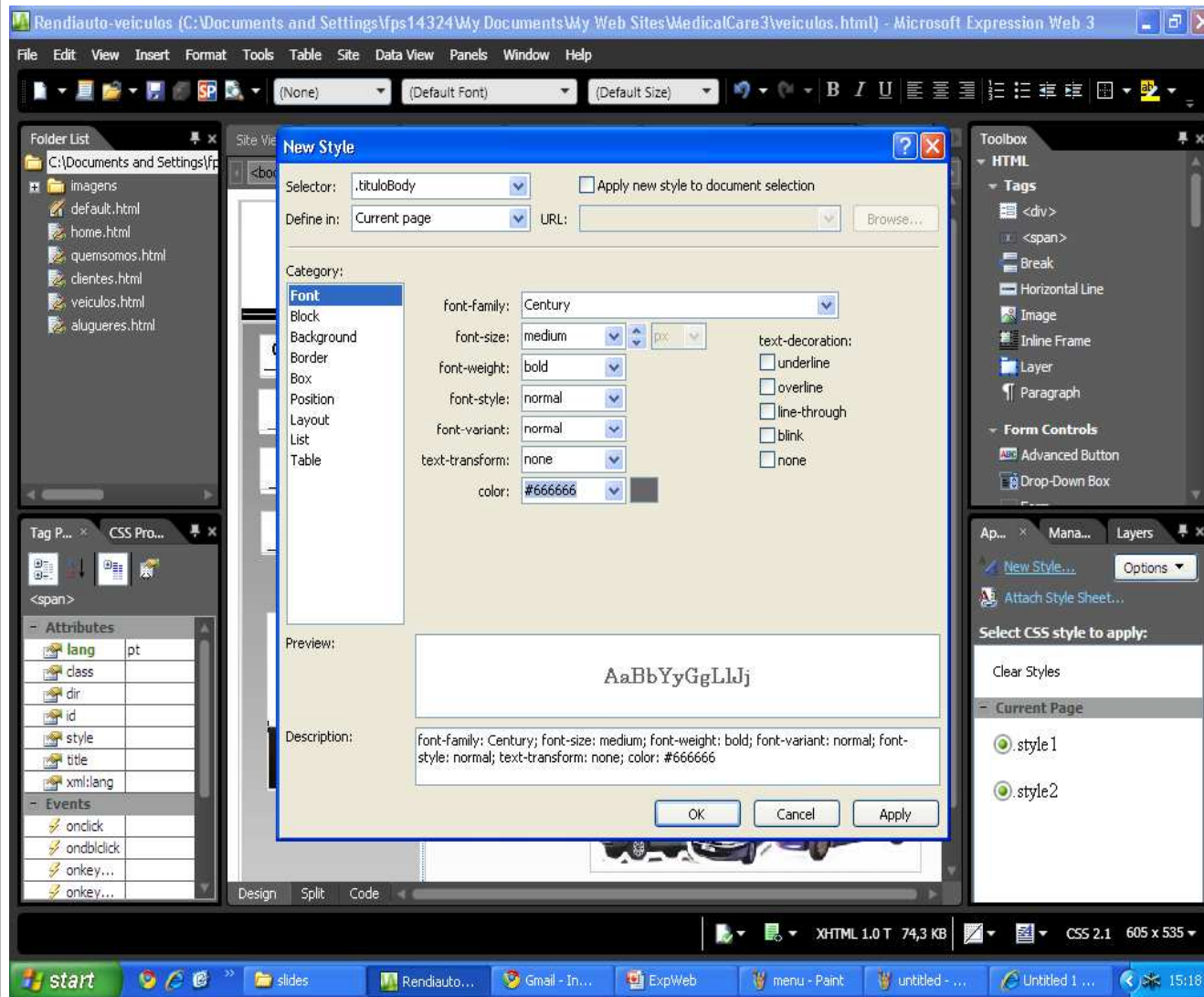


Vamos criar páginas para cada item do menu e depois criar *hyperlinks* do item para a respectiva página.

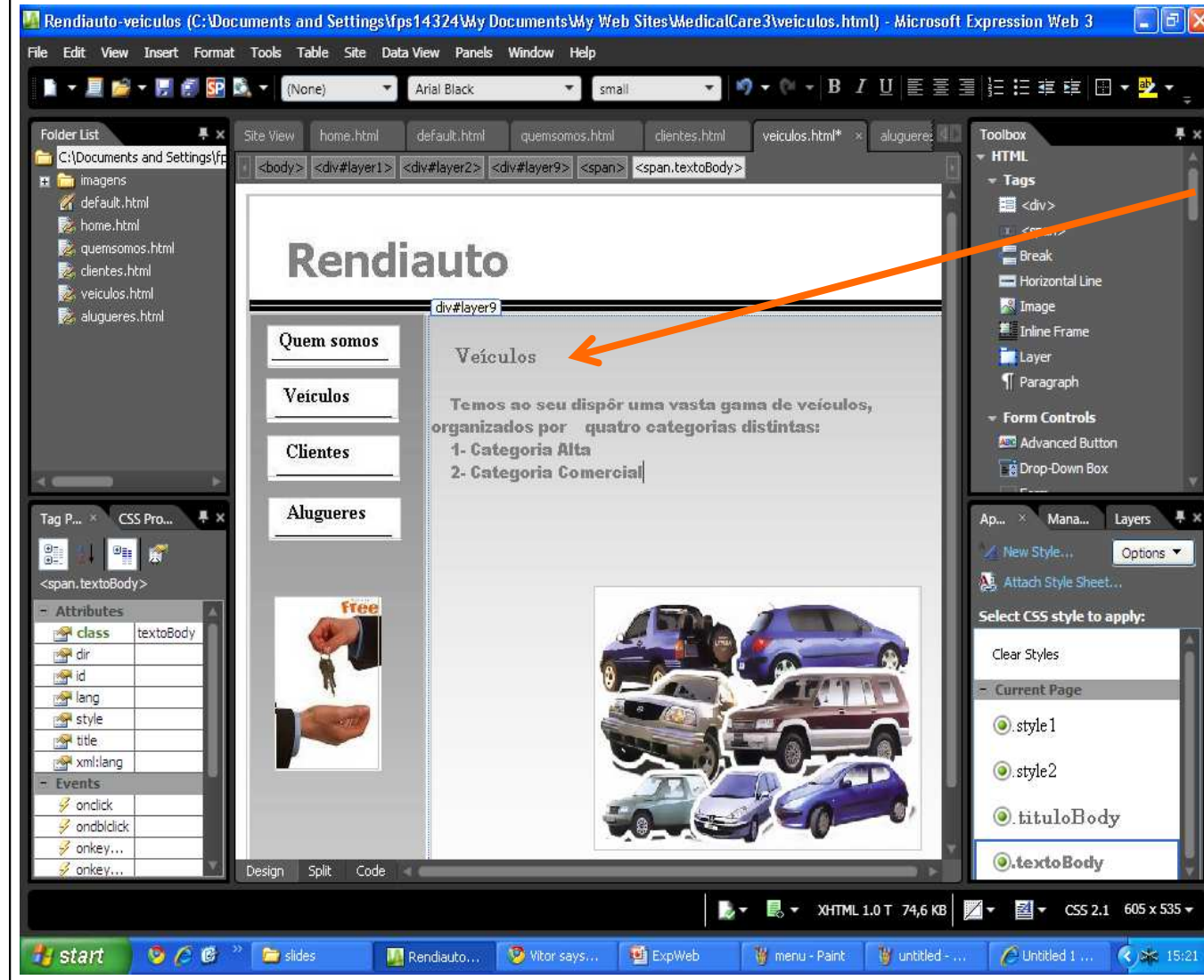
Agora é só criarem as páginas à vossa imaginação!

Apontamento para as CSS

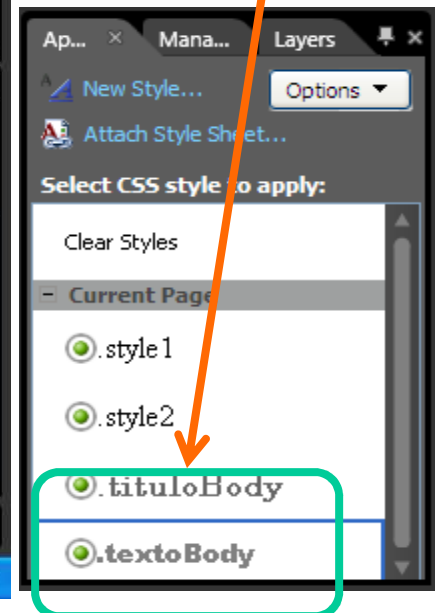
As CSS permitem-nos criar estilos que usamos nas páginas. Por exemplo: Mudar o texto para um estilo criado por nós.



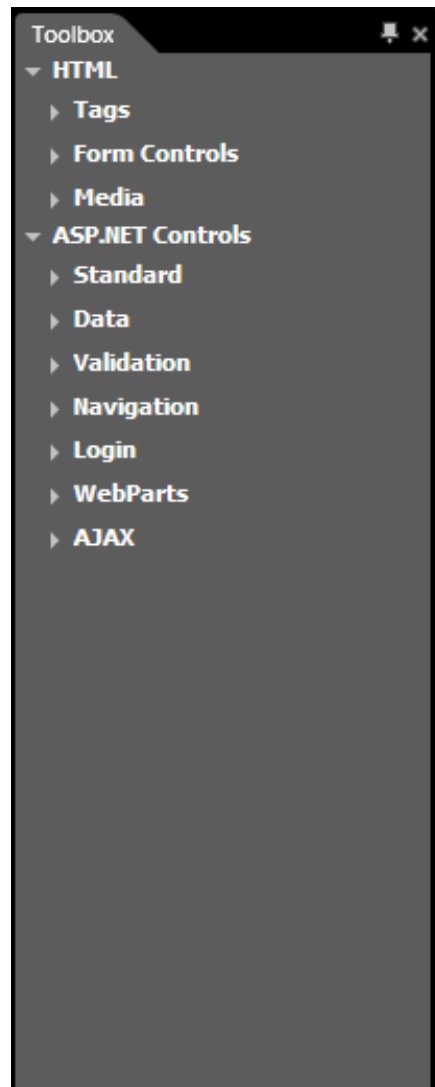
Apontamento para as CSS (2)



Para aplicar o estilo criado, seleccionar o texto ou o componente desejado e clicar no estilo

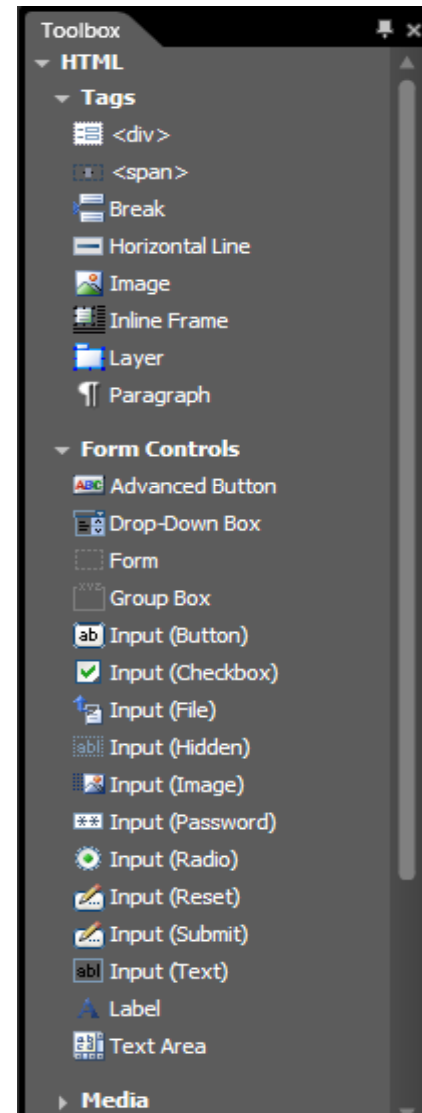


Apontamento para a Toolbox



Na *Toolbox* estão os vários componentes que podemos usar nas páginas, quer estáticas quer dinâmicas.

Para páginas HTML podemos ver as que estão disponíveis e usá-las apenas por *drag and drop*



Agora, “toca” a experimentar!!

Os componentes das páginas dinâmicas ficam para a próxima aula 😊